



En función de las condiciones climáticas, especialmente las temperaturas, si las temperaturas están por debajo del rango mínimo necesario para el crecimiento del cultivo de raps, el desarrollo de las plantas puede categorizarse como retrasado o con crecimiento lento en comparación con un año normal. Por lo tanto, recomendamos las siguientes prácticas: Durante la fase de desarrollo vegetativo, que incluye el crecimiento de hojas y raíces, las temperaturas ideales son aquellas que mantienen una temperatura media diaria por encima de los 5 °C. En este periodo, la planta acumula biomasa y nutrientes, especialmente nitrógeno, en preparación para la floración. La producción de biomasa es alta, y una temperatura media diaria de alrededor de 15 a 20 °C es óptima para un crecimiento robusto.

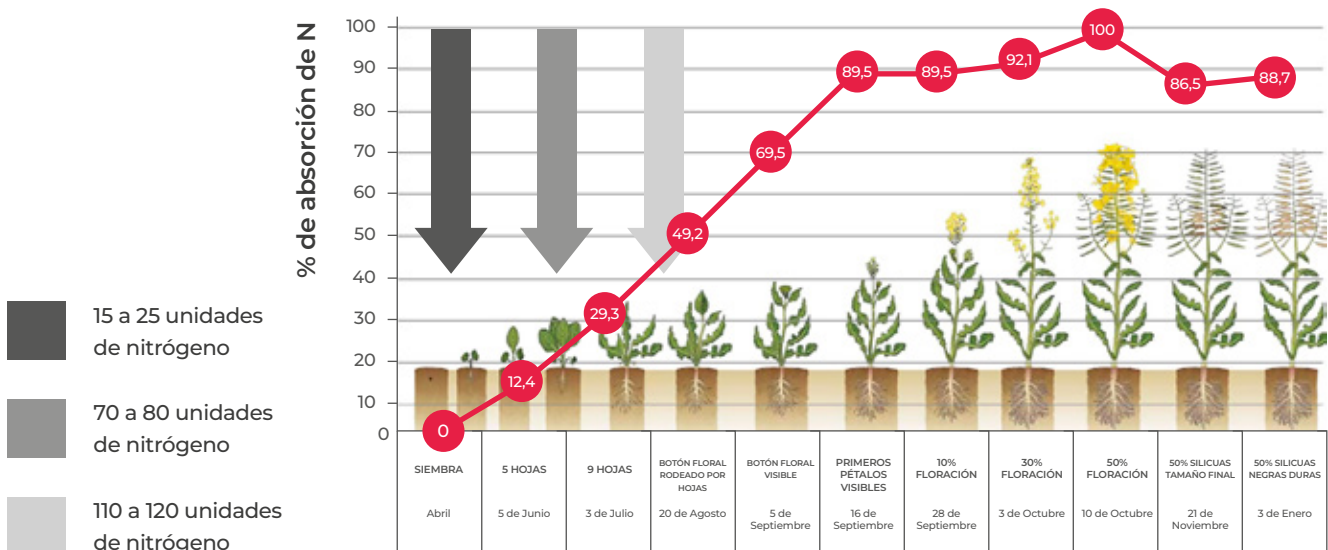
## Monitoreo constante

Verificar regularmente el estado del cultivo para detectar signos de estrés o enfermedades. Está comprobado que el monitoreo constante del cultivo resultó en una reducción significativa de la incidencia de enfermedades en comparación con el monitoreo esporádico. (Fuente: "Effects of monitoring frequency on disease incidence in oilseed rape" de la revista "Crop Protection", 2020).

## Fertilización

Aplicar fertilizantes equilibrados para promover el crecimiento y desarrollo de las plantas. Ejemplo: Evitar deficiencia de nitrógenos, aplicar fuentes azufradas poco solubles en estados avanzados del cultivo, etc.

### Momento de aplicación Standard



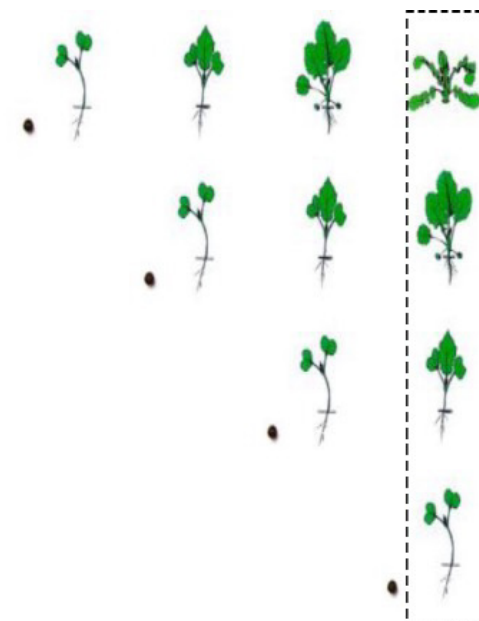
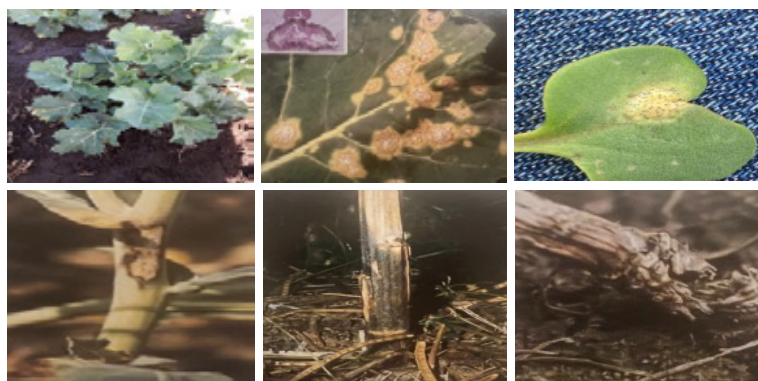


## Control de malezas

Eliminar malezas que compiten con las plantas de raps por nutrientes y agua. Aplicar herbicidas fuera de etapa fenológica puede generar mayores problemas por fitotoxicidad y también aplicar herbicidas de acuerdo con las condiciones que requieren para mejorar su eficacia (Luminosidad, volumen de agua, temperatura de suelo, etc)

## Monitoreo de enfermedades

Verificar regularmente la presencia de enfermedades y aplicar fungicidas si es necesario. Es clave, llegar a cosecha con la mejor sanidad posible, para esto es clave monitorear enfermedad y realizar un manejo integrado de la enfermedades, Ejemplo: Phoma.



## Manejo integrado

Implementar un manejo integrado que combine estas prácticas para optimizar el crecimiento y producción del cultivo.

Recordar que es importante adaptar estas prácticas a las condiciones específicas del cultivo de acuerdo a la zona agrometeorológica, nuestro equipo agrícola de asesores esta disponible para cualquier consulta.

## Asesores Agrícolas

José Mouat  
+56 9 9220 7169

Ignacio Dinamarca  
+56 9 7478 0497

Juan Antonio Donoso  
+56 9 7138 7513

Matías Ríos  
+56 9 4476 5618

Alisson Neira  
+56 9 7461 4339